

# Hodnotenie šípu



Školenie rozhodcov 2019, V. Hurban (*vph*)

# Zásady hodnotenia šípu

Nikdy sa nepýtajte komu patrí daný šíp.

Vždy použite lupu.

Vždy skontrolujte šíp z oboch strán.

Vždy si pozrite šíp z pozície blízkej 90 stupňov.

Vždy sa vyhnite dotyku terča, terčovnice alebo šípu.

Vždy jasne oznámte hodnotu šípu.

Vždy skontrolujte, že Vami daná hodnota bola aj zapísaná do bodovačky.

# Zásady hodnotenia šípu

Ak je poškodená deliaca čiara medzi zónami alebo je nejakým spôsobom posunutá sporným šípom, skúste si predstaviť pôvodnú čiaru.

Nestrácajte zbytočne čas rozhodnutím. Ak ste si nie istý, musíte ohlásiť vyššiu hodnotu.

Zapamätajte si, strelcovi patrí výhoda v prípade pochybností (benefit of the doubt).

# Zásady hodnotenia šípu

Šíp sa hodnotí podľa pozície trubky šípu v terči.  
(wrap **je** aj **nie je** súčasťou priemeru šípu)

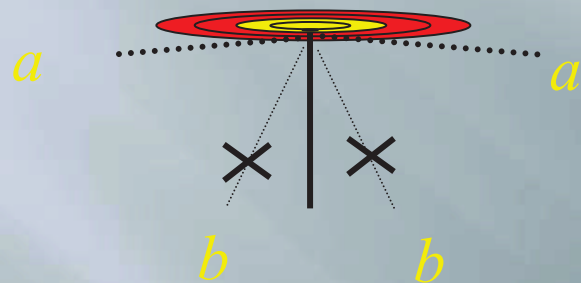
Ak nevidno šíp – je zarazený v terči.

Najprv sa snažíme určiť hodnotu podľa okolitých šípov, keďže je predpoklad, že šíp je vidno na druhej strane terčovnice.

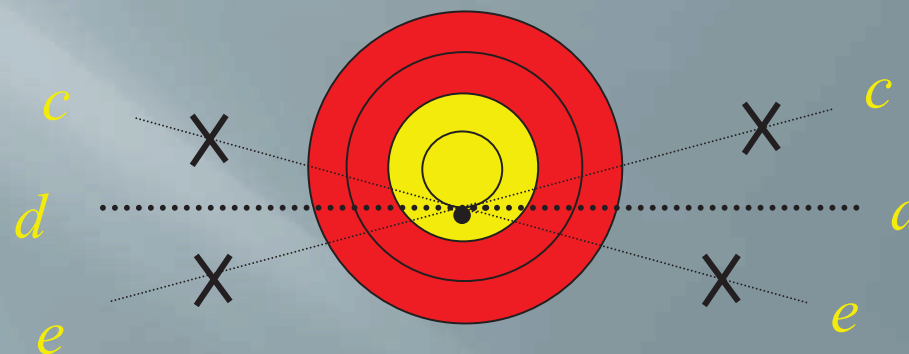
Ak to nie je možné, opatrne vytlačíme šíp späť

# Ako hodnotiť šípy tesne pri čiare

zhora



spred



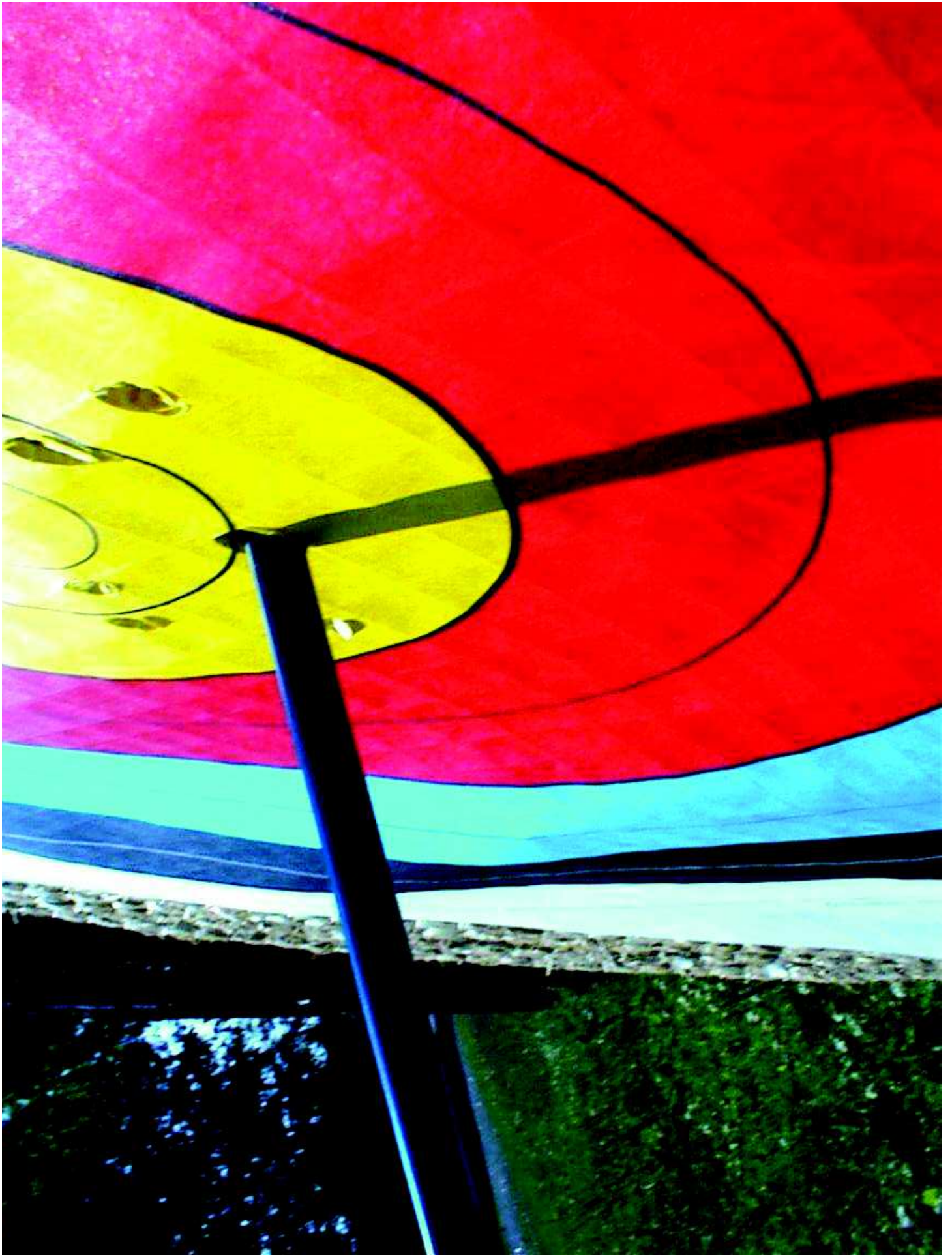




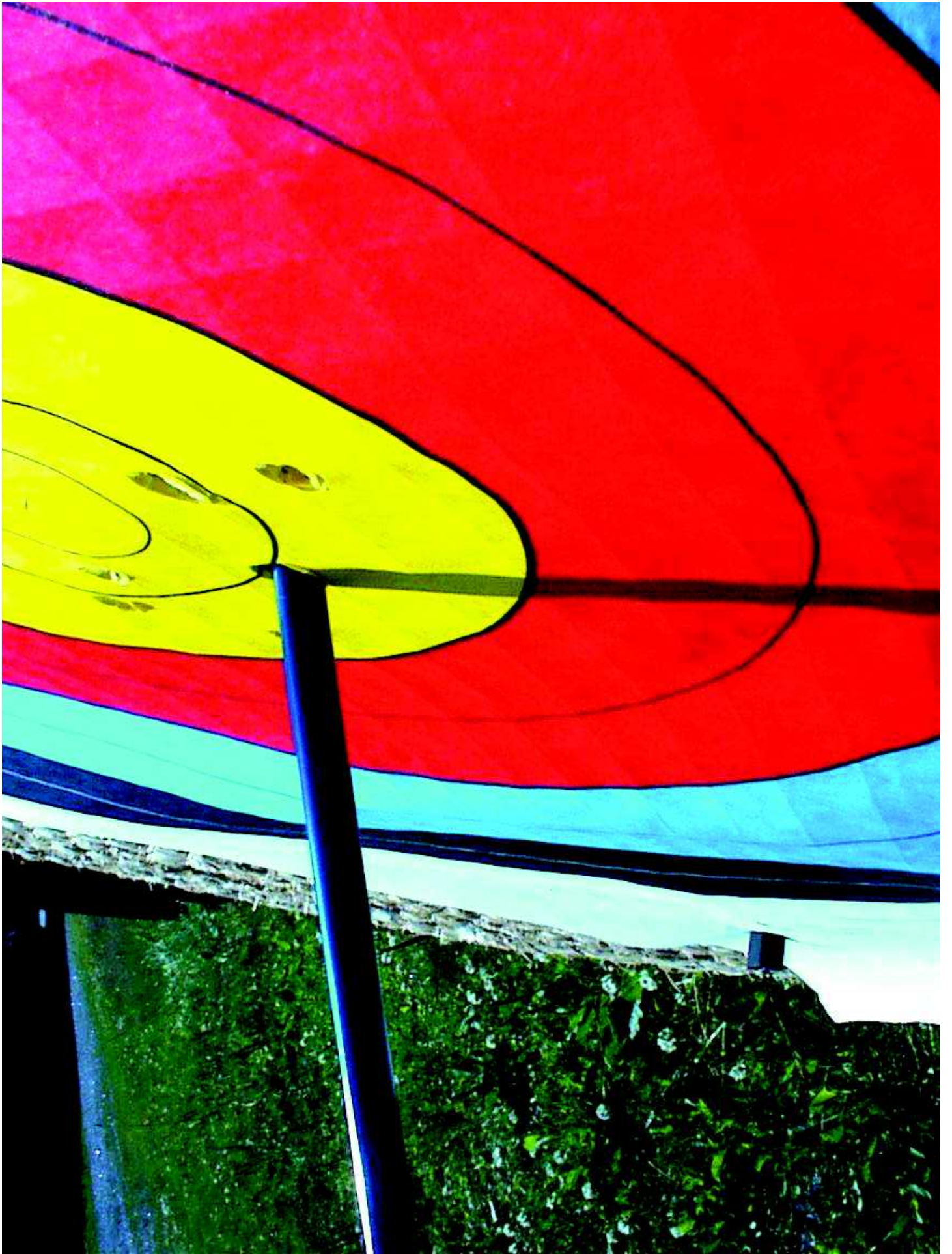
















# Hodnotenie zásahov strelcami

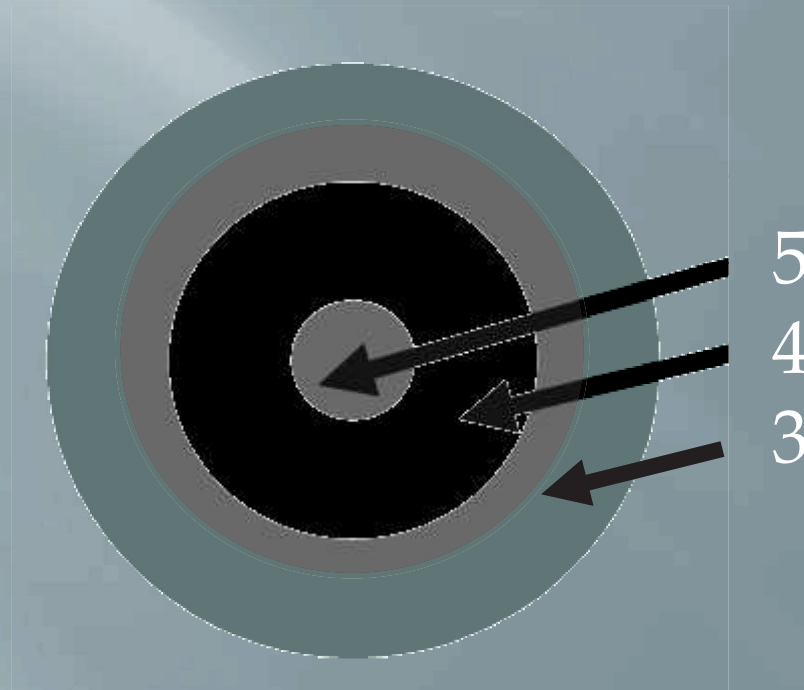
Pri WA terénnej a 3D lukostreľbe v kvalifikácii o hodnote šípu rozhoduje väčšinový názor členov skupiny. Ak je to 50-50 tak strelcovi je priznaná vyššia hodnota.

Rovnaký princíp zaviedla aj IFAA.



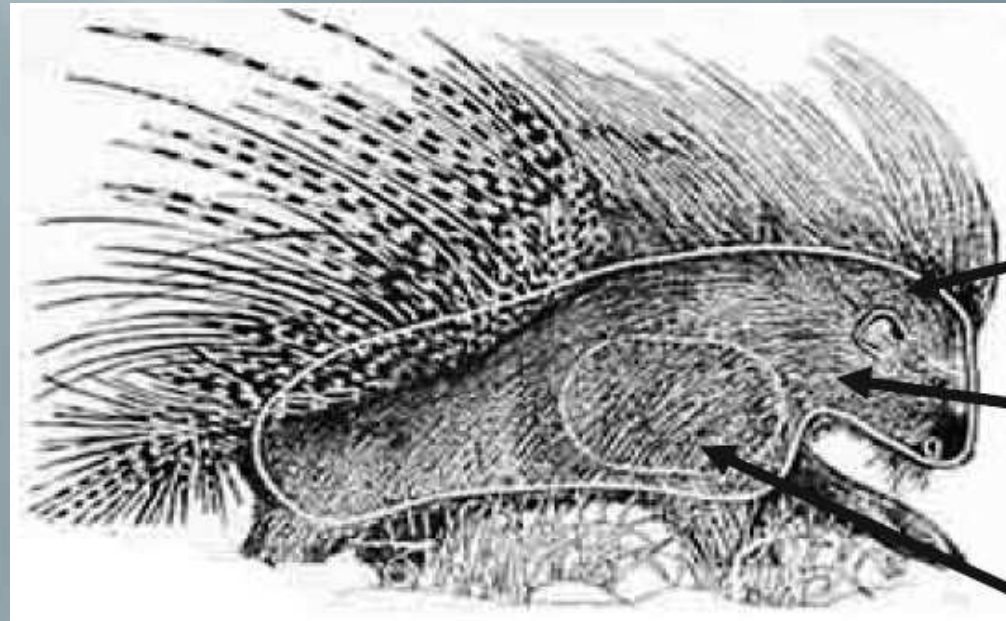
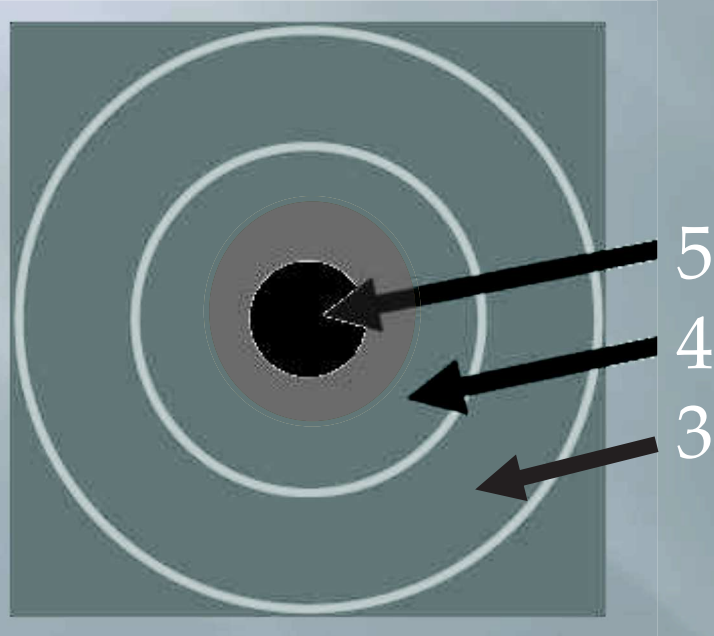
# Hodnota zásahu IFAA

Ak terč **NEOBSAHUJE** deliace čiary medzi zónami – platí najvyššia zóna, ktorú šíp preťal.

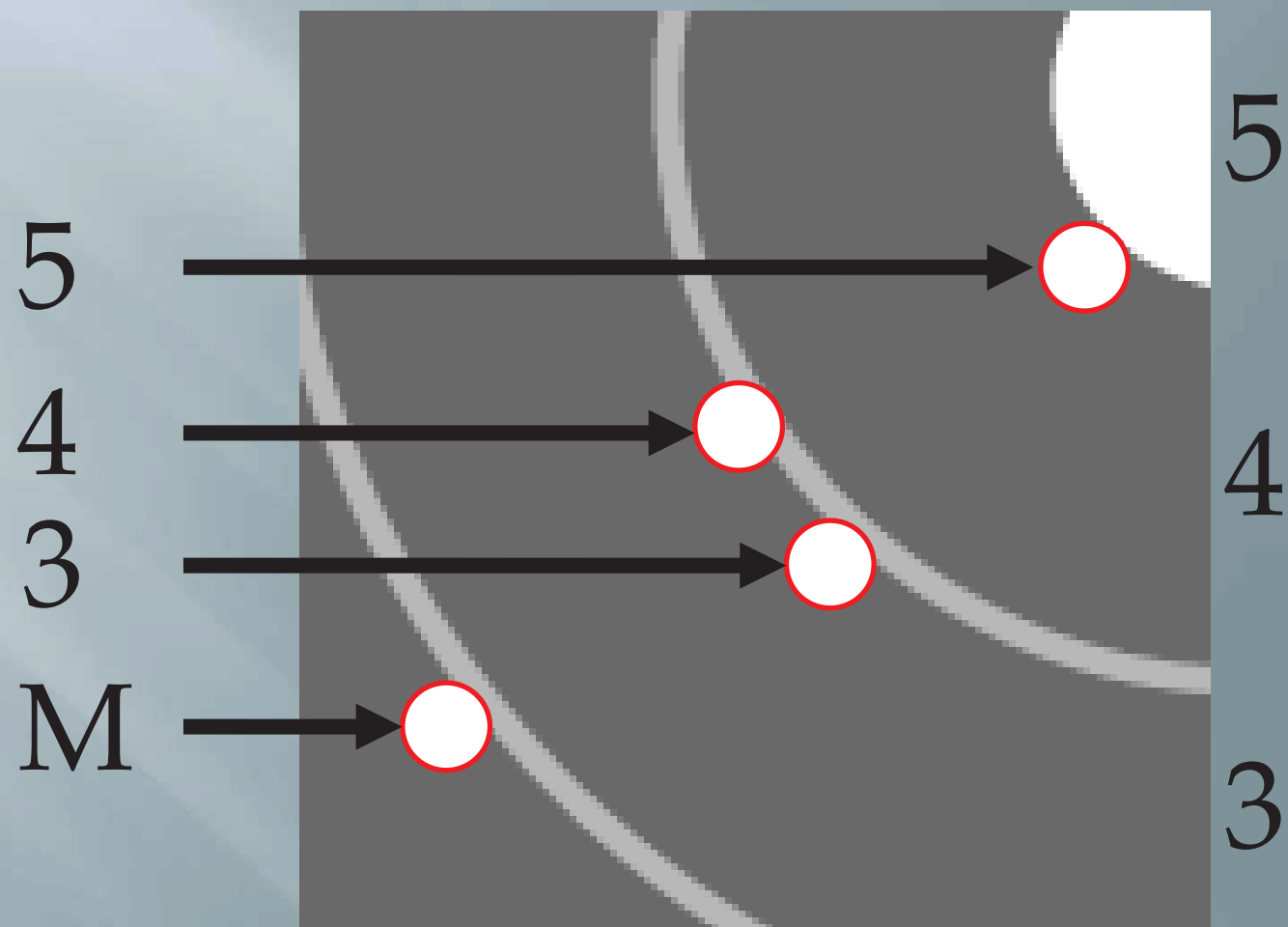


# Hodnota zásahu IFAA

Ak terč OBSAHUJE deliace čiary medzi zónami (aj u 3D terčov), čiary patria do nižšej bodovej zóny (opačne než u WA) – platí najvyššia zóna, ktorú šíp preťal.



# Hodnota zásahu IFAA





# Hodnota neštandardne zapichnutých šípov

- Šíp zapichnutý do iného šípu – ako hodnota prvého šípu.
- Šíp zasiahol iný šíp, ale po odraze je zapichnutý v terčovnici – platí hodnota podľa miesta zapichnutia
- Šíp zasiahol iný šíp, ale po odraze je mimo terčovnice – platí hodnota podľa zasiahnutého šípu, ak je ho možno identifikovať
- V 3D – neplatia zásahy do rohov, kopýt a podložky
  - Priestrel kopyta alebo rohu a následne zásah zvieráťa sa skóruje ako zasiahnutá (dotknutá) zóna.
- Ak je vystrelených viac šíпов, počíta sa príslušný počet šíпов s najnižšou hodnotou

# Hodnota neštandardne zapichnutých šípov

- Šíp v nesprávnom terči – MISS
  - U IFAA rozhoduje aj poradie strelby šípov
- Šíp, ktorý zasiahol terč po šmýkaní sa alebo odrazoch od zeme – MISS u IFAA, podľa WA a HDH sa skóruje podľa miesta kde je zapichnutý

# Hodnota pri prestrelení terčovnice (passtrough) alebo odrazení (rebound)

- Šíp preletel alebo sa odrazil od terčovnice
  - **IFAA** strelec vystrelí nový, špeciálne označený šíp.
  - **WA** terčová a field - podľa najnižšieho neoznačeného zásahu v terči
  - **WA** 3D – ak nie je zhoda, šíp sa skóruje ako „5“
- z polohy šípu musí byť zrejmé že preletel alebo sa odrazil
- Neplatí v 3D pre šípy, ktoré preleteli alebo sa odrazili preto, že sa iba jemne dotkli úplného okraja zvieratá.